

无锡市建筑科研设计
有限公司

WUXI ARCHITECTURAL
RESEARCH&DESIGN COMPANY LIMITED
国家乙级工程设计证书编号:
A232020059

注册章

出图章(未盖出图章大图无效)

建设单位 苏木塔什乡人民政府

工程名称 阿合奇县苏木塔什乡奶牛场养殖项目-牛舍

图纸内容

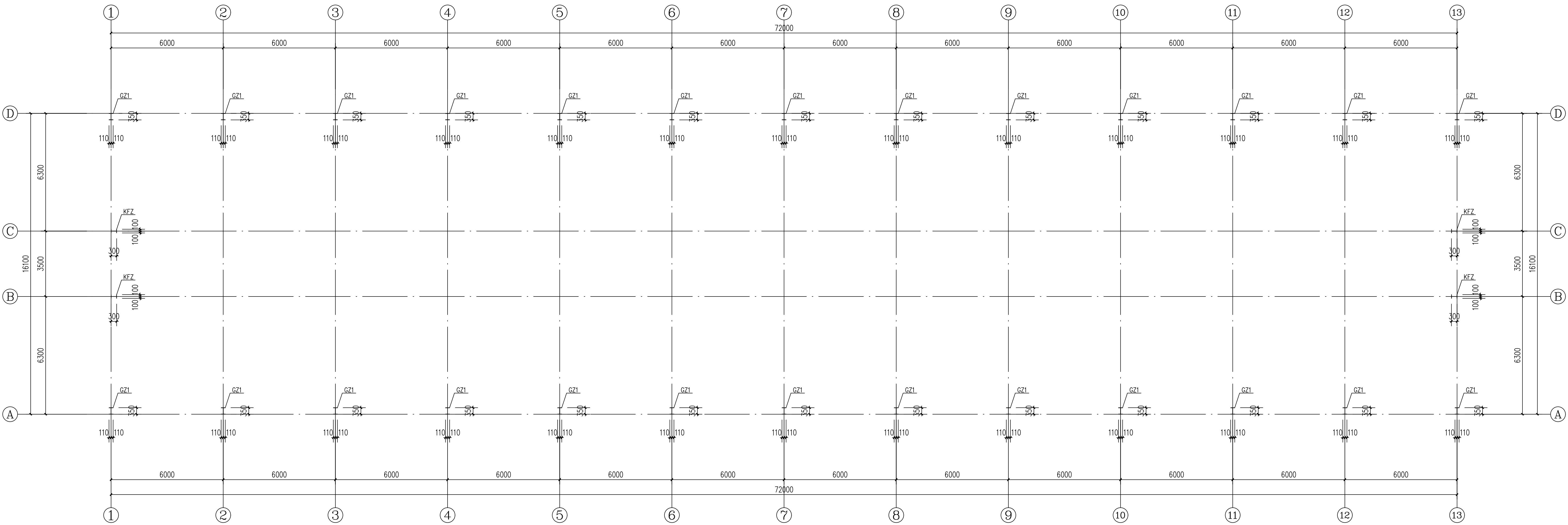
钢柱平面布置图
柱间支撑布置图

各专业负责人会签栏

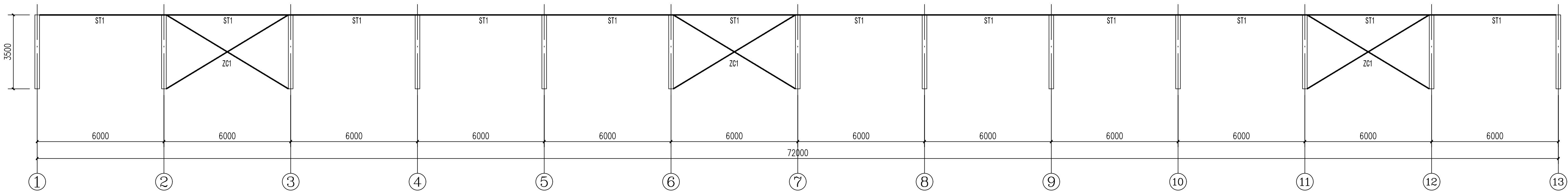
工程负责	徐艳桦	徐艳桦	
建筑	徐艳桦	徐艳桦	
结构	王勇	张映	
电气	张映	李智勇	
给排水	李智勇	刘庆海	
暖通	刘庆海	刘庆海	

会签栏

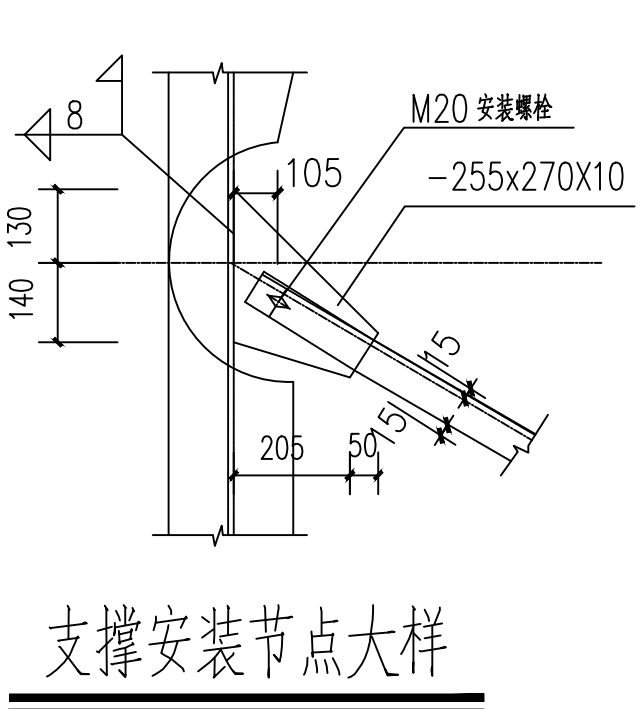
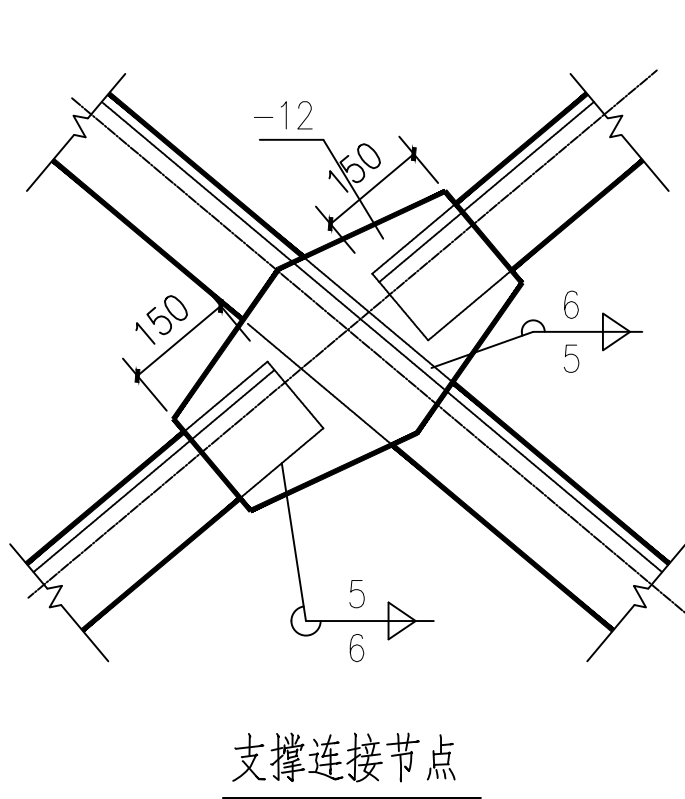
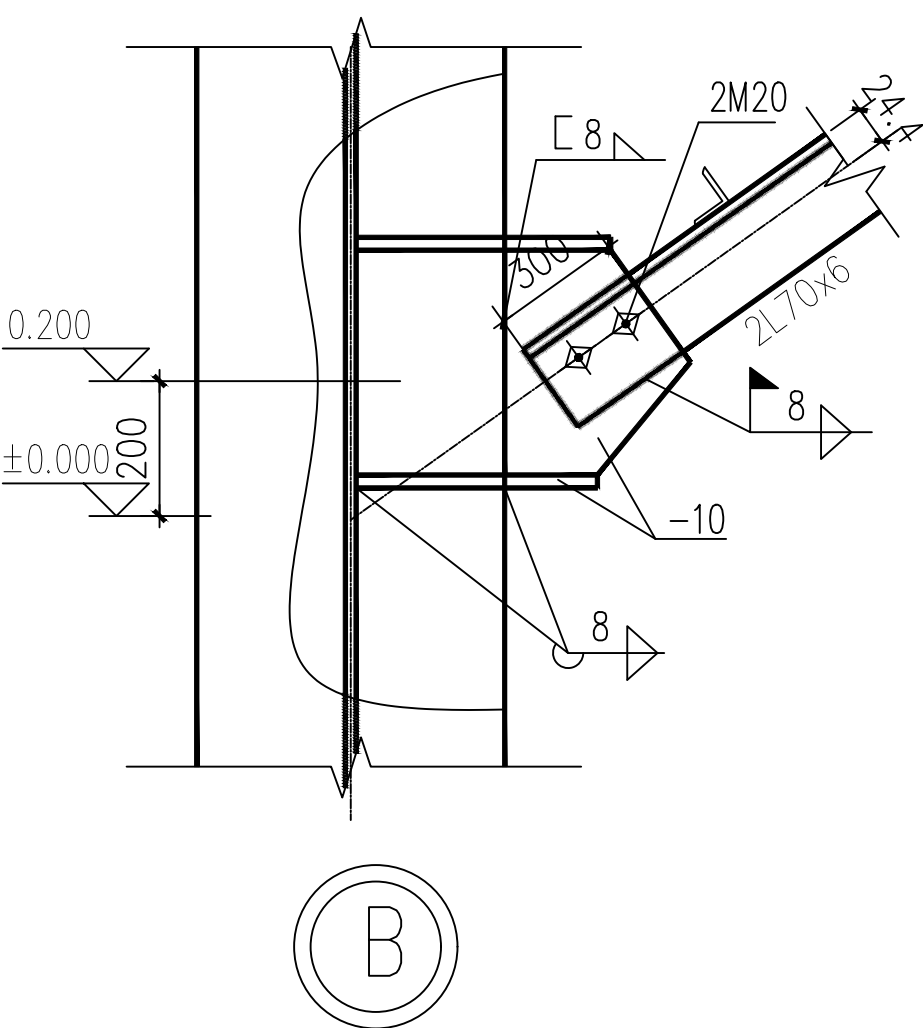
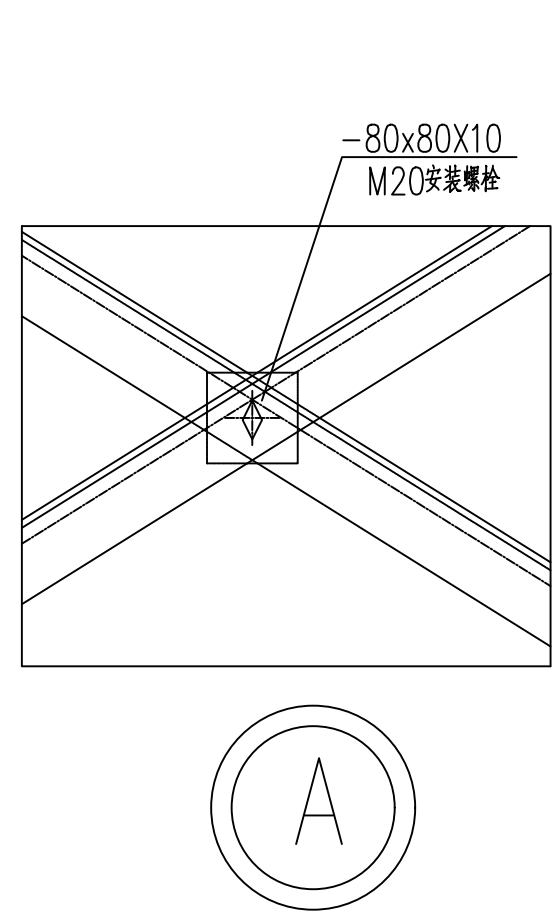
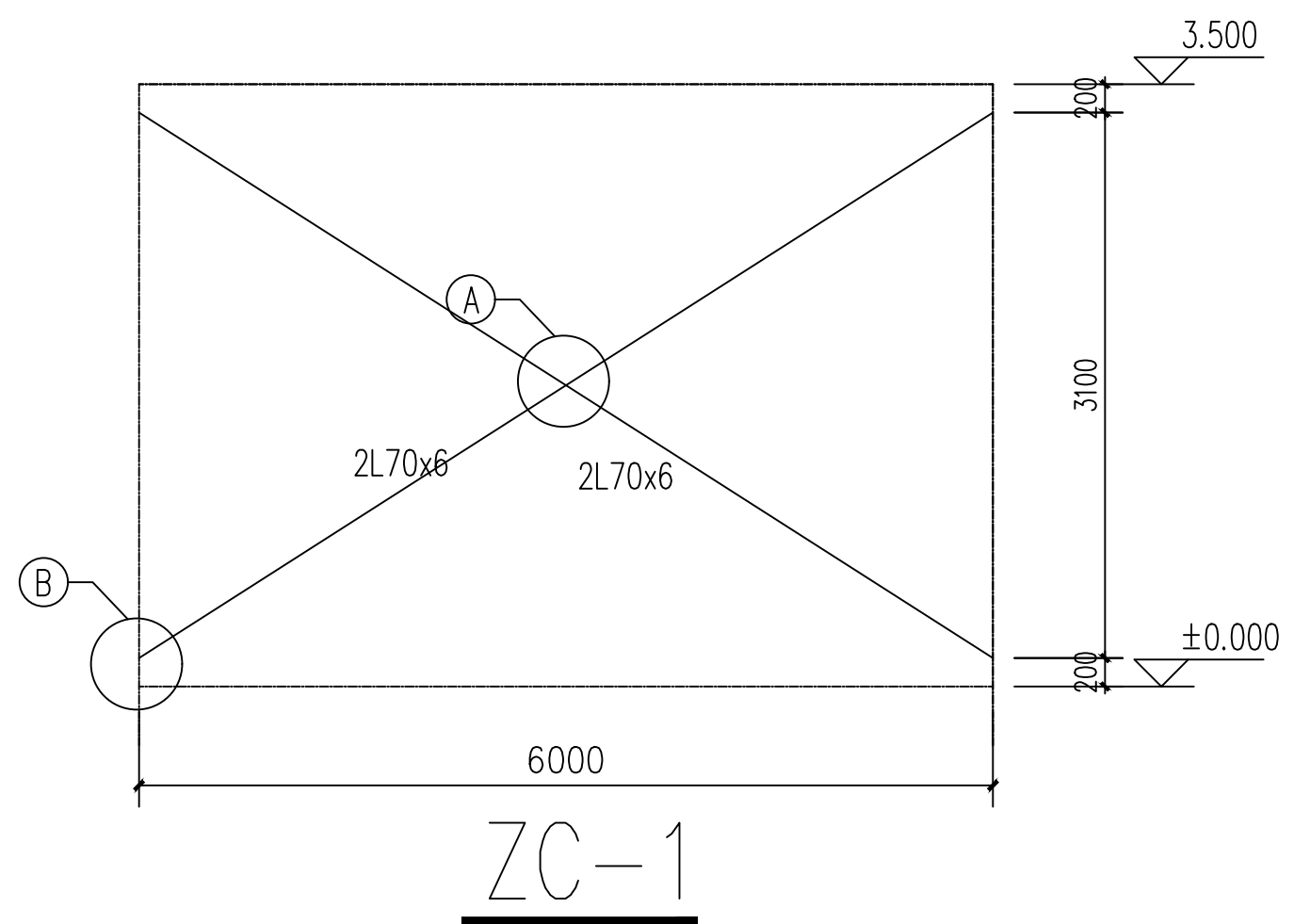
审定	包红卫	包红卫	
审核	包红卫	包红卫	
校对	张丽琼	张丽琼	
工程负责	徐艳桦	徐艳桦	
专业负责	王勇	张映	
设计	朱广兼	朱广兼	
设计编号	202602		
图别	结施		
图号	G-4		
日期	2026.04		



钢柱平面布置图 1:100



A、D轴柱间支撑布置图 1:100



支撑安装节点大样

说明:
1. B=钢柱截面一两边翼缘板厚。
2.未注节点板为-10mm,尺寸以放样为准。
3.ZC与钢柱翼缘焊牢焊缝长度不小于200mm长。
4.未注明的焊缝一律满焊,hf=6mm。
5.未注明的孔为 $\phi 21.5$ 。
6.所有未详连接节点具体尺寸均参照05G336,由施工单位现场放样后交于设计院认可。